



## Incidente d'inciampo

**Identificare e contrassegnare chiaramente le vie di circolazione; rimuovere gli ostacoli; segnare le soglie.**

**Regolazione chiara dei passaggi, direzione separata dei percorsi di traffico.**



## Caduta dalla scala

**Non usare scale o gradini difettosi.**

**Usare le scale solo su superfici piane e resistenti.**

**Non usare aiuti improvvisati per l'arrampicata  
(ad esempio, una sedia).**



## **Ferite da taglio e accoltellamento con coltelli**

**Utilizzare una tecnica di taglio corretta – presa ad artiglio.**

**Fissare sempre il materiale tagliato sul tagliere.**

**Pulire e conservare correttamente i coltelli.**



## Tagli da vetri rotti o cocci di stoviglie

**Raccogliendo frammenti con una scopa e una pala.**

**I guanti protettivi devono calzare ed essere adatti all'uso previsto.**



## **Manipolazione di sostanze pericolose**

**Stoccare i prodotti in modo sicuro – con la scheda di sicurezza.**

**Stoccare le sostanze solo nei contenitori originali - mai in contenitori per alimenti.**

**Stabilire i dispositivi di protezione individuale (DPI): Indossare occhiali di sicurezza, guanti protettivi, grembiule e stivali se necessario.**



## Protezione della pelle

**Proteggere: Usare guanti DPI appropriati e della misura corretta.**

**Detersione: Non usare solventi o prodotti abrasivi per la pulizia delle mani.**

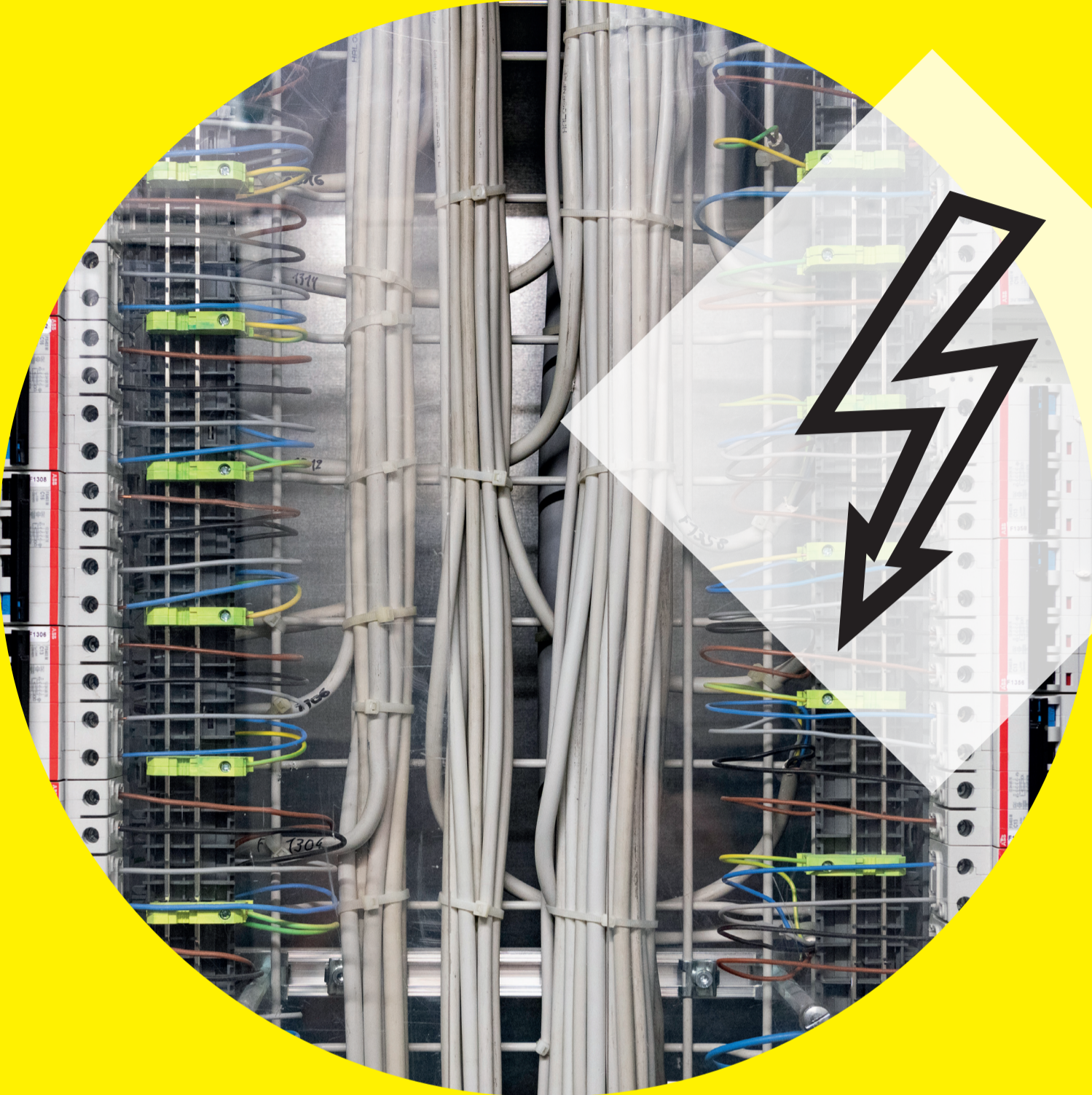
**Cura: Curare regolarmente le mani con una crema adatta.**



## **Protezione della salute: Ergonomia**

**Usare ausili adeguati per sollevare e trasportare carichi pesanti.**

**Prestare attenzione alla postura corretta quando si lavora.**



## **Attenzione Elettricità /Elettricità**

**Prevenire gli incidenti elettrici:**

**Ci sono danni visibili (per esempio sulle spine)?**

**Le parti sotto tensione sono coperte correttamente – l'isolamento è intatto?**

**Si riscontrano temperature superficiali eccessive?**

**Si sentono odori strani (stufatura dell'isolamento)?**





## Manipolazione di bombole di gas

**Conservare le bombole di gas solo in luoghi ben ventilati.**

**Assicurare le bombole di gas contro la caduta, per esempio con catene.**



## Misure immediate per le ustioni

- 1. Mantenere la calma e tranquillizzare la persona ferita.**
- 2. Rimuovere il più possibile gli indumenti dalle parti del corpo colpite.**
- 3. Refrigerare finché non passa il dolore, ma al massimo per 20 minuti.**
- 4. Avvolgere la persona ferita con coperte di salvataggio.**
- 5. Chiamare il numero di emergenza 144.**
- 6. Non dare bevande o cibo alla persona ferita.**



## **Impianti di spillatura**

**Pericolo di asfissia dovuto alla fuoriuscita incontrollata dei fumi.**

**Attaccare cartelli di avvertimento alle stanze.**

**Assicurare una ventilazione sufficiente.**

**Pericoli dovuti a componenti pressurizzati.**



## **Misure di protezione nei solarium**

**Limitazione del tempo di esposizione.**

**Tempo di riposo tra le sedute.**

**Indossare occhiali di protezione con filtri  
contro i raggi ultravioletti.**

**Protezione dei minori - nessuna persona <18.**



## Operare le piscine in modo sicuro

**Conservare e utilizzare in modo sicuro le sostanze pericolose per la disinfezione dell'acqua delle piscine.**

**L'acqua delle piscine può essere trattata solo da personale qualificato.**

**Indossare i dispositivi di protezione personale (DPI).**

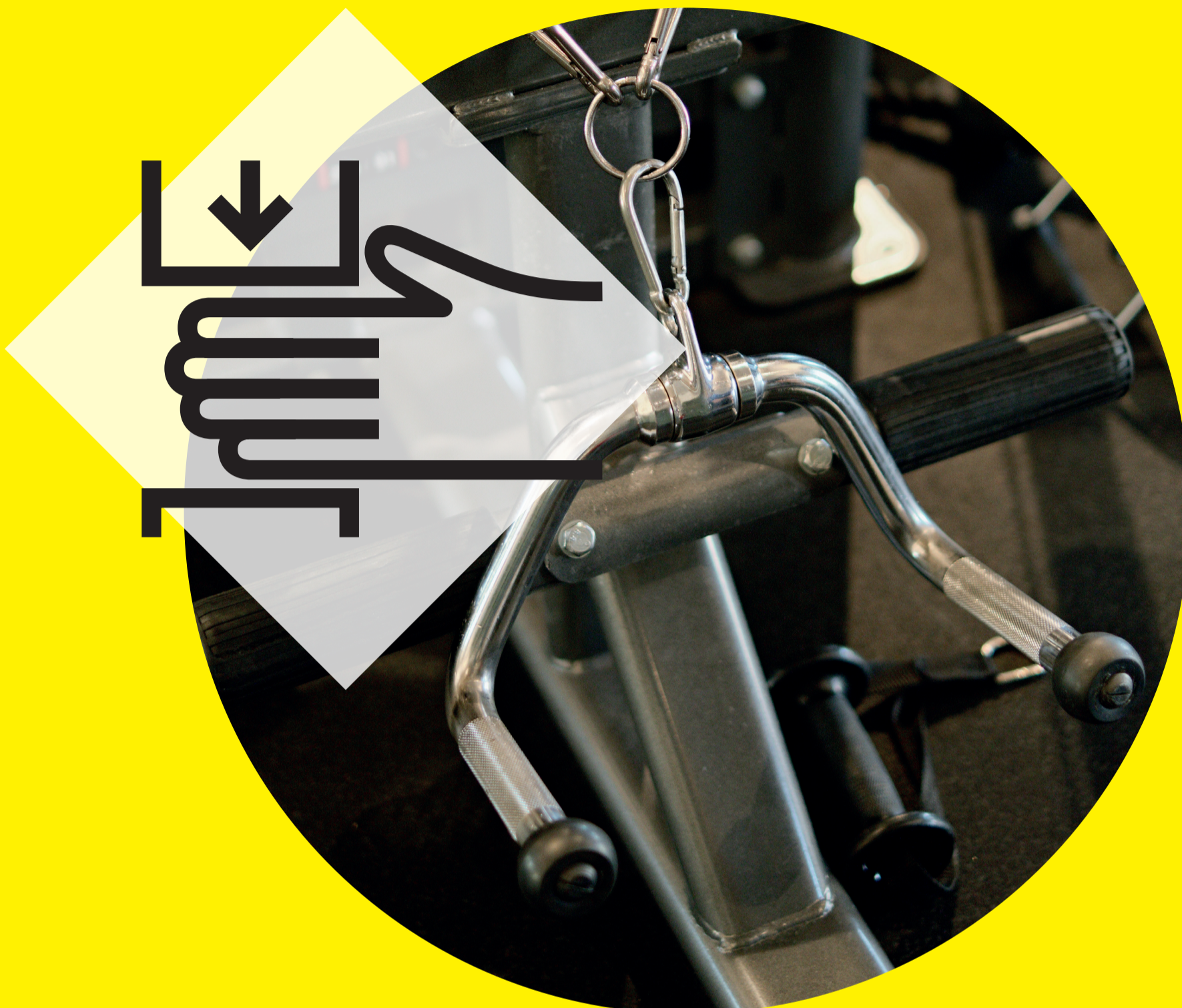
**I sistemi sono mantenuti da aziende specializzate.**



## Operare le saune in modo sicuro

**Essere preparati in caso di incidenti medici (per esempio, debolezza circolatoria).**

**Attenzione pericolo di incendio a causa di disinfettanti e detersivi contenenti alcool.**



## Operare le strutture per il fitness in modo sicuro

**Coprire i punti di schiacciamento e di taglio.**

**Pericolo di scivolamento nella zona del bagno.**

**Contrassegnare le unità difettose e farle  
riparare da personale qualificato.**